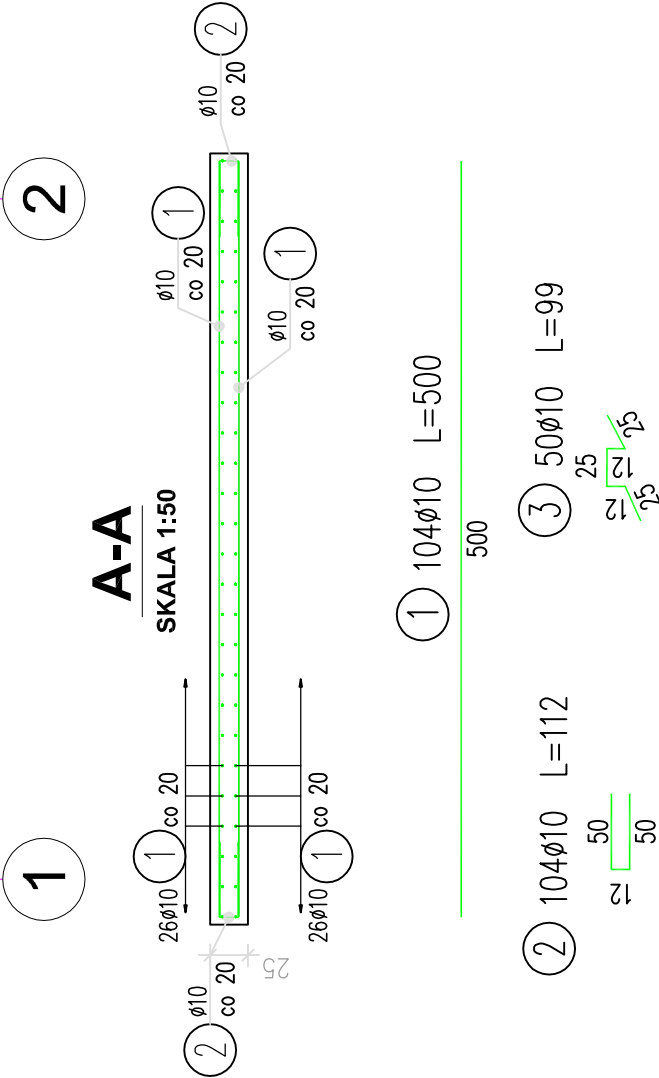
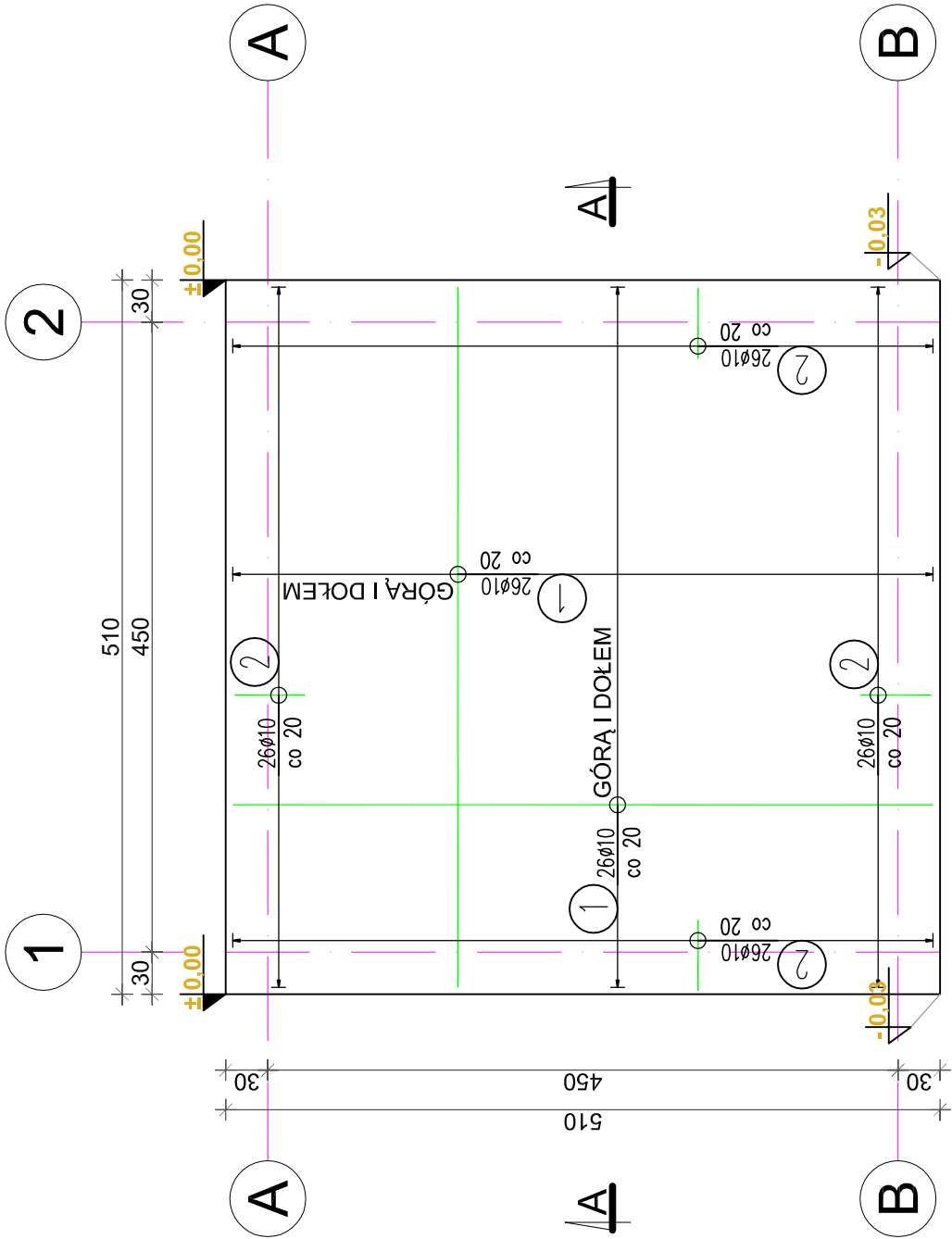


RZUT PŁYTY FUNDAMENTOWEJ - ZBROJENIE

SKALA 1:50



WYKAZ ZBROJENIA						
Nr pręta	Średnica [mm]	Liczba [szt]	Długość [cm]	Dług. [m]		Uwagi
				AIIIIN	ø10	
Element: Element1						
1	ø10	104	500		520	
2	ø10	104	112		116,48	
3	ø10	50	99		49,5	
Długość razem				[m]	685,98	
Masa jednostkowa				[kg/m]	0,617	
Masa razem				[kg]	423,2	
Masa ogólna				[kg]	423	
Wykonać 1 szt.			1 x 423 = 423 kg			

MATERIAŁY:

Beton C25/30 (B30) - W8
Stal A-IIIIN - RB500W
Beton podkładowy C8/10 (B10)

UWAGA:

Otulenie zbrojenia płyty fundamentowej: 50 mm

Jednostka projektowa: SILESIAARCHITECTS Pracownia Architektoniczna projektowa: 44-105 Gliwice, ul. Spółdzielcza 31/2			
Inwestor: GLIWICE MIASTO NA PRAWACH POWIATU ul. Zwycięstwa 21, 44-100 Gliwice			
Inwestycja: Wiatra relaksacyjna przy palenisku nad stawem Szachta przy ul. Jesiennej w Gliwicach wraz z dojściem przystosowanym do wymogów osób niepełnosprawnych			
Adres inwestycji: nad stawem Szachta przy ul. Jesiennej w Gliwicach dz. nr ew. 1175/5, obręb Sośnica			
RZUT PŁYTY FUNDAMENTOWEJ ZBROJENIE			
Nazwa rys.:			
Projektował:	Imię i Nazwisko	Uprawnienia:	Podpis:
	inż. Jacek Cichoński	535/93	
Skala: 1 : 50	Etap: Projekt wykonawczy	Data: 12.2025	Rys. nr W.6